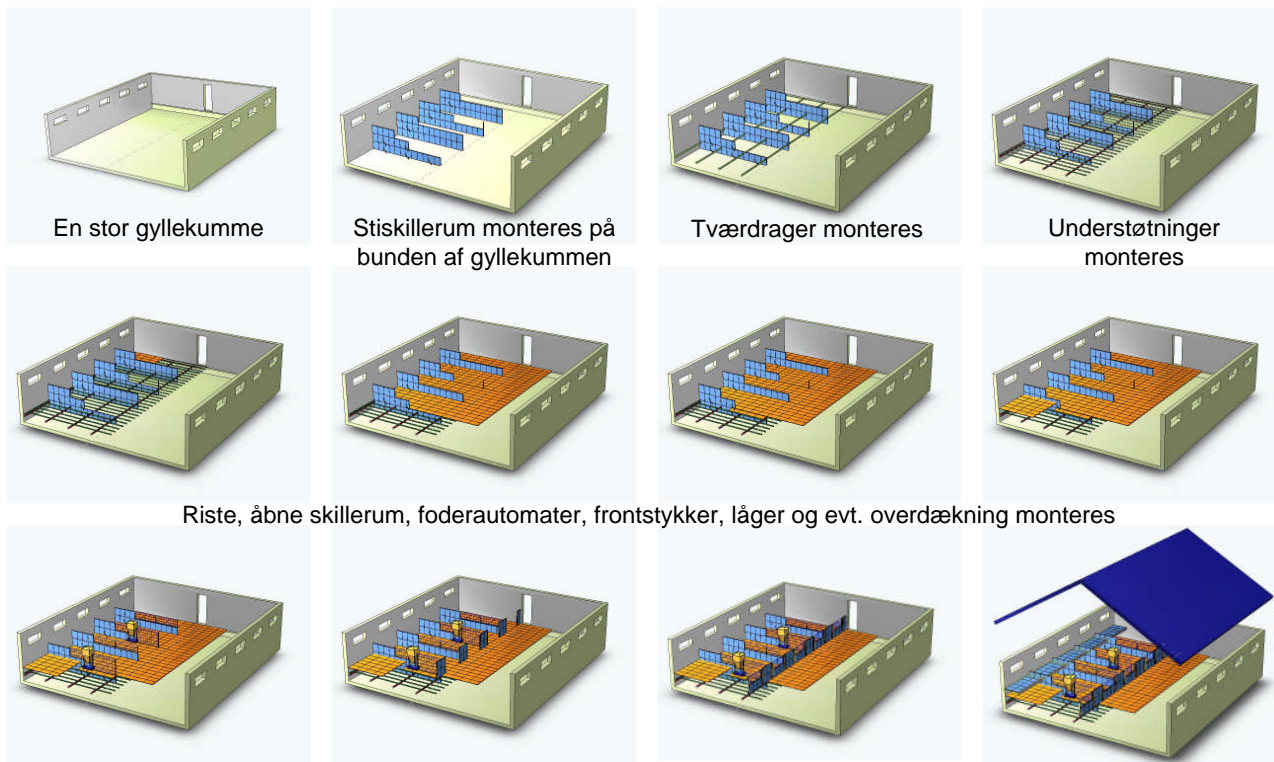


Ikadan Multiflex Combiwall System

- en nyskabelse inden for moderne staldindretning

PATENTANMELDT



Kanal- og stiskillelæg i et og samme element giver en række fordele:

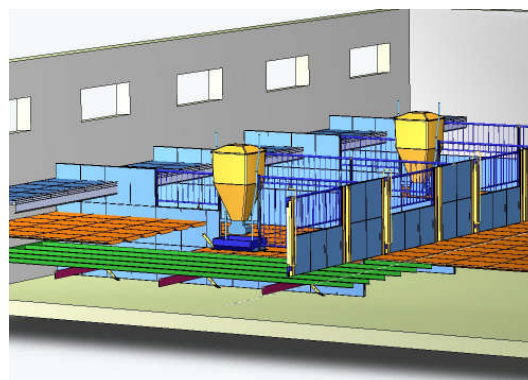
- 100% lukkede skillerum på stigulv-niveau
- ingen opbygning af gødningsrester under skillerummet på stigulv-niveau
- mulighed for åbning ved gulv langs stisider for at undgå ophobning af gødning ved skillerum
- nye og skærpede krav til rengøring imødekommes

Systemet giver lettere adgang til kanaler og giver mulighed for at etablere et opløfteligt gulvsystem, således at riste kan rengøres på undersiden, og derved gives større mulighed for at opnå nystald-effekt.

Gulvene kan indrettes efter ønske - med varmeplader, fast gulv, miljøgulv, ristegulv eller spaltegulv.

Udover ovennævnte fordele giver Ikadan Multiflex Combiwall System en række besparelser på byggeomkostninger.

Ikadan Multiflex Combiwall System giver desuden en stor fleksibilitet, idet ændringer af produktion fra en dyregruppe til en anden blot medfører få udskiftninger i stedet for en større nedbrydning som vi kender det i dag.



IKADAN
SYSTEM