

**ULTRAFLEX
varmeplade****Innovative løsninger for fremtiden...**

Varmeplader er en investering, der hurtigt tjener sig ind gennem det bedst tænkelige miljø for smågrisene og dermed en bedre tilvækst.

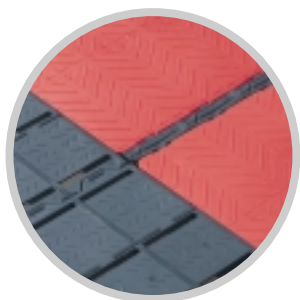
Ikadan System har udviklet særlige varmeplademoduler til el- eller centralvarmebaseret varmetilførsel. Den patentanmeldte Ultraflex plastvarmeplade består af en væskefyldt beholder. Det opvarmede vand føres igennem et aluminiumprofil monteret i plastbeholderen hvorved varmen fordeles i pladen. Resultatet er en jævn og behagelig temperatur på varmepladens overflade og et beskedent energiforbrug.

IKADAN
SYSTEM



World Wide

ULTRAFLEX varmeplade

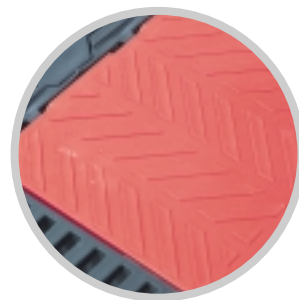


Forskellige åbnings-
arealer giver mange
muligheder.



Minimalt energiforbrug:
55-100 watt pr. plade

Skridsikker overflade
minimerer risikoen for
skader på smågrisene.



ULTRAFLEX er et modu-
lobygget ristegulv,
der let kan tilpasses
alle stityper.

Smågrisene får en lun og tør plads, og træk fra gyllekanalen undgås.
Dermed reduceres risikoen for sygdomme, og tilvæksten påvirkes
positivt. Grisene søger automatisk væk fra soen, da de hellere vil lig-
ge på varmepladen.

Varmepladen er en helt lukket enhed, der er nem at rengøre.



Vandets fremløbs-
temperatur skal være
ca. 43°C.



Flow-rex er en enhed i høj
kvalitet til styring af tem-
peraturen i varmeplader-
ne.

Forhandler



IKADAN
SYSTEM